

Datum: 01.10.2018

Mehr Präzision im Einstellraum

Prozessoptimierung und Kostenreduzierung sind Themen, die in der zerspannenden Industrie auch in laufenden Projekten eine übergeordnete Rolle spielen. Viele Unternehmen arbeiten eng mit MAPAL zusammen, um hier kontinuierliche Verbesserungen zu erreichen. Neben dem Komplettangebot an Werkzeugen legt der Präzisionswerkzeughersteller einen Fokus auf leistungsfähige und innovative Einstell- und Messgeräte. Denn nur exakt vermessene und eingestellte Werkzeuge erreichen verlässliche präzise Ergebnisse und reduzieren Maschinenstillstände. Maßgeschneiderte, moderne Serviceleistungen erhöhen die Produktivität weiter.

**MAPAL Präzisionswerkzeuge
Dr. Kress KG**
Postfach 1520 | D-73405 Aalen

Kontakt:
Andreas Enzenbach

Telefon: +49 7361 585-3683
Telefax: +49 7361 585-1019
E-Mail: presse@mapal.com

Adäquate Services für Einstellgeräte erhöhen die Produktivität

Einstell- und Messgeräte von MAPAL sind in vielen Produktionen unverzichtbare Peripheriegeräte, um die Präzision und Prozesssicherheit der Bearbeitung zu gewährleisten. Die feinfühligsten Instrumente haben eine lange Lebensdauer, die ein entsprechender Service noch einmal verlängert. „Wartung und Kalibriervorgänge heben die Geräte immer wieder auf das Niveau eines Neugeräts“, betont Markus Jakob, Teamleiter Customer Service Mechatronische Systeme. „Ein regelmäßiger, auch vorbeugend durchgeführter Service ist angesichts der Bedeutung des Einstellgeräts im Produktionsprozess eine logische Konsequenz.“

MAPAL hat deshalb den Servicebereich rund um die Einstellgeräte evaluiert und komplett überarbeitet. „Präzision schaffen“ und „Präzision sicherstellen“ sind dabei die Oberbegriffe, auf die einzelne Maßnahmen einzahlen. Die Spezialisten stellen die Servicepakete den Kunden im

Datum: 01.10.2018

persönlichen Gespräch vor und schneiden sie auf die individuellen Bedürfnisse zu. „Wir steigern mit den neuen Angeboten unsere Servicequalität“, unterstreicht Jakob. „Dazu erweitern wir auch unsere personellen Kapazitäten im Servicebereich und führen intensive Schulungen unserer Techniker durch.“

MAPAL Präzisionswerkzeuge
Dr. Kress KG
Postfach 1520 | D-73405 Aalen

Kontakt:
Andreas Enzenbach

Telefon: +49 7361 585-3683
Telefax: +49 7361 585-1019
E-Mail: presse@mapal.com

Schnelle Einsatzbereitschaft: Präzision schaffen

Der Kunde erwartet, dass das neu erworbene Einstellgerät schnell produktiv arbeitet. Dazu sind verschiedene Vorarbeiten notwendig, die die Servicespezialisten von MAPAL unkompliziert und je nach Kundenbedarf übernehmen können. An erster Stelle steht die Inbetriebnahme von Hard- und Software. Dazu kommen

- Anschluss und Ausrichtung des Geräts,
- Definition des Reporting von Mess- und Einstelldaten und
- eine Grundeinweisung der Nutzer.

Die Messmittelfähigkeitsprüfung liefert Gewissheit über die benötigte Präzision und die einzuhaltenden Toleranzen. Weiterhin können Mitarbeiter von MAPAL das Anlegen bestehender Werkzeuge und entsprechender Messprogramme übernehmen und so die Verfügbarkeit des Einstellgeräts beschleunigen. Schulungen und Weiterbildungen verschiedener Zielgruppen und Anforderungsniveaus durch MAPAL stellen ein effizientes Arbeiten sicher.

Dauerhafte Prozesssicherheit: Präzision sicherstellen

Das Einstellgerät muss dauerhaft und sicher präzise arbeiten. Eine ganze Reihe an Servicebausteinen im Bereich „Präzision sicherstellen“ gewährleisten dies: Im Rahmen der Jahreswartung prüfen und kalibrieren die Servicetechniker von MAPAL sorgfältig alle relevanten Features. Dabei



Datum: 01.10.2018

ersetzen sie Verschleißteile und führen Softwareupdates durch. Optimierte Messprogramme realisieren Zeiteinsparungen. MAPAL Mitarbeiter unterstützen mit Know-how, aktualisieren Werksdaten und fahren neue Werkzeuge mit ein. Die Modernisierung von Endgeräten zahlt ebenfalls auf eine dauerhafte Prozesssicherheit ein. Der modulare Aufbau der Einstellgeräte von MAPAL ermöglicht dies. Die erweiterten personellen Kapazitäten im technischen Support für Einstellgeräte hält Reaktionszeiten auf Anwenderfragen kurz – sowohl telefonisch mit Fernwartung als auch direkt vor Ort.

MAPAL Präzisionswerkzeuge
Dr. Kress KG
Postfach 1520 | D-73405 Aalen

Kontakt:
Andreas Enzenbach

Telefon: +49 7361 585-3683
Telefax: +49 7361 585-1019
E-Mail: presse@mapal.com

MAPAL liefert die richtige Einstellung

Rund um die Uhr und zuverlässig stellen Einstellgeräte hohe Fertigungsqualitäten und exakte Toleranzen sicher. Sie gewährleisten so eine prozesssichere Fertigung. Intelligente und nachhaltige Servicebausteine von MAPAL stehen für nachhaltige Präzision, volle Funktionsfähigkeit und sichere Bedienung durch die Kundenmitarbeiter.

Datum: 01.10.2018

Bildmaterial:

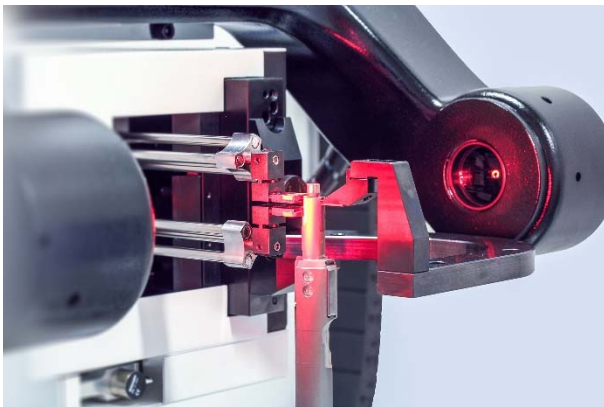


Bild 1: Von der Inbetriebnahme und Schulung vor Ort bis zur regelmäßigen vorbeugenden Wartung und Instandhaltung steht MAPAL mit maßgeschneiderten Serviceleistungen zur Seite.

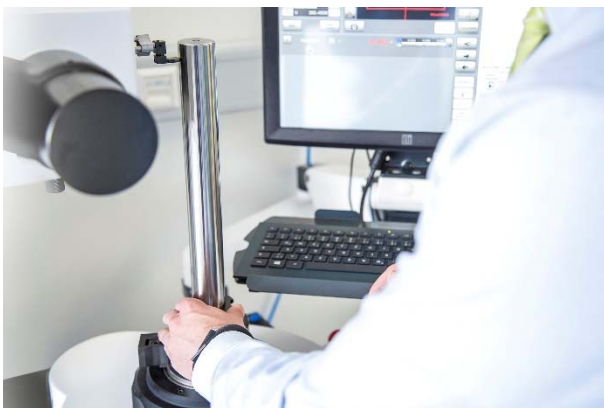


Bild 2: Die Inbetriebnahme des Einstellgeräts durch qualifizierte MAPAL Mitarbeiter stellt sicher, dass das Einstellgerät in kürzester Zeit voll funktionsfähig und einsetzbar ist.

**MAPAL Präzisionswerkzeuge
Dr. Kress KG**
Postfach 1520 | D-73405 Aalen

Kontakt:
Andreas Enzenbach

Telefon: +49 7361 585-3683
Telefax: +49 7361 585-1019
E-Mail: presse@mapal.com

Datum: 01.10.2018



Bild 3: Die Messmittelfähigkeitsprüfung weist mit verschiedenen gängigen Verfahren nach, dass das Einstellgerät Werkzeuge in der gewünschten Toleranz vermisst.



Bild 4: Das Einstellgerät stellt hohe Fertigungsqualitäten und exakte Toleranzen sicher.

Bei Veröffentlichung bitten wir um Zusendung eines Belegexemplars postalisch zu Händen von Patricia Müller oder per E-Mail an patricia.mueller@mapal.com.

MAPAL Präzisionswerkzeuge
Dr. Kress KG
Postfach 1520 | D-73405 Aalen

Kontakt:
Andreas Enzenbach

Telefon: +49 7361 585-3683
Telefax: +49 7361 585-1019
E-Mail: presse@mapal.com