



経済的な加工のための技術パートナー

UNIQ® - 新世代のハイドロチャックテクノロジー

付加価値を追加した 工業デザイン - UNIQ[®] CHUCK

新開発のハイドロクランプシステムは、すぐれた安定性と精度により高い切削条件を可能にします。自励振動を最小限に抑え、クランプされた工具が微振動にさらされることを防ぎます。これにより、スピンドル負荷が最大15%削減されることで工具寿命が大幅に延長され、最適な表面品質が実現されます。マパールが特別に開発した研磨プロセスを使用した光沢のある表

面により、チャックの汚れや腐食に対する耐性が向上します。作業者は、ほとんど力を必要とせずに、ツールをホルダーに安全にクランプできます。「フルプルーフ・ハンドリング」、つまり簡単でわかりやすいチャックの取り扱いが保証されますHydro DReaM Chuck 4.5°は他のクランプシステムと比較して、大幅な時間短縮が可能です。



機能
デザイン
付加価値のある工業デ
ザイン



デザイン・機能特性:

設計思想

最小限の材料で最大限の剛性を実現するためにFEMで解析したボディー形状

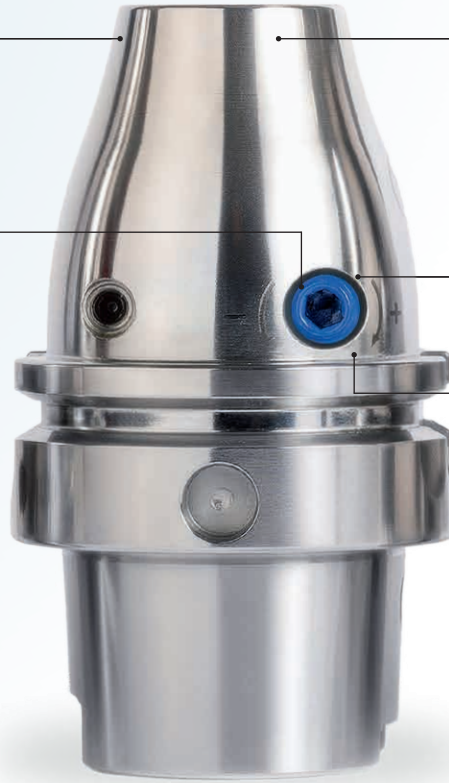
ポリッシュを施した表面
腐食や汚れに対する
最大限の耐性

青色のクランプネジ

- 分かりやすい操作性 - フールプルーフ
- エラーや事故のリスクの軽減

締め付けトルクの低減
- 締め付けトルクの低減
- 非加工時間の短縮

操作説明用マーキング
- 機能および製品に関する情報



論理的な発想-生体工学に基づく形状

- システム全体の安定性と精度の向上
- 工具の変位が少ない
- 工具の刃先が常に安定します
- 材料の使用を最小限に抑えて軽量化
- チャックとツールマガジンをセットする際に手によくフィットします
- 自励振動を最小限に抑えます
- 工具は微振動を抑制します



ポリッシュを施した表面

- 腐食および汚れに対する最大限の耐性
- コンパクトな本体による最高のバランス品質



青色のクランプネジ | 操作説明用マーキング

- クランプネジの割り当てを明確にし、クランプネジの締め付けトルクを最大 70 % 削減することで操作が容易になりました。
- 重要な機能および製品情報を明確に表示

DirectCoolシステム

UNIQシリーズの仕様構成



DirectCoolシステムの利点



分散型冷却

長い工具寿命と安定した加工プロセスを実現。



最大限の工具寿命

工具およびチャックの冷却により摩耗を低減。



コスト効率と柔軟性

高価なシャフトナットは不要です。標準工具と、内部冷却機能のない工具を使用できます。



効果的なチップ排出

すすぎ効果により、プロセス信頼性と表面品質が向上します。



無制限の互換性

干涉輪郭に変更がないため、既存のシステムに簡単に統合できます。

仕様構成

クランプ技術のコンフィギュレーター - 迅速、簡単、そして生産的

この仕様構成はどのように機能しますか？

- **個別設定可能:**すべてのシリーズは、クーラントパイプ、ブラインドスクリュー、プルスタッドボルト、ポカヨケ機構、コードキャリアなどの選択可能な仕様により、お客様の要件に柔軟に対応することができます。
- **DirectCool付きUNIQシリーズ:**UNIQシリーズのハイドロチャックUNIQ Mill Chuck、HAおよびUNIQ DReaM Chuck、4.5°では、DirectCoolシステムによる分散冷却をオプションで設定できます。
- **すぐに利用可能:**当社の仕様構成可能な製品は短納期であるという特徴もあります。これは、当社の優れたシリーズ製品の豊富な在庫によって可能となっています。

選択可能な仕様 *

コードキャリア

クーラントパイプ

ブラインドスクリュー

プルスタッドボルト

ポカヨケ機構

DirectCool

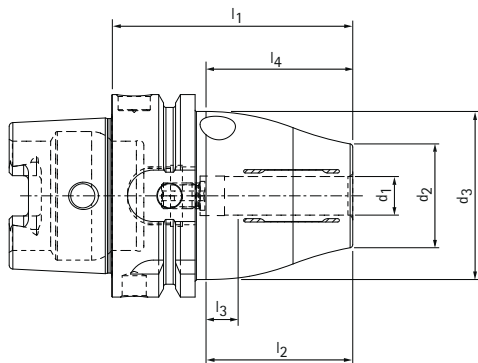
* 構成可能な仕様とその特性は、選択した製品ファミリーによって異なります。

UNIQシリーズの仕様構成

テクノロジー	タイプ	特性					
		コードキャリア	プルスタッドボルト	クーラントパイプ	ポカヨケ機構	ブラインドスクリュー	DirectCool
ハイドロチャック技術	UNIQ Mill Chuck, HA	HSK, SK	SK, BT, BT-FC, CAT	HSK	HSK	HSK	HSK, SK, BT, BT-FC, CAT
 UNIQ	UNIQ DReaM Chuck, 4.5°	HSK, SK	SK, BT, CAT	HSK	HSK	HSK	HSK, SK, BT, CAT

UNIQ[®] Mill Chuck, HA

軸方向工具長調整付
DIN 69893-1 に準拠したシャンク



HSK-A	寸法							G	トルク * [Nm]	仕様	注文番号
	d ₁	d ₂	d ₃	l ₁	l ₂	l ₃	l ₄				
63	6,0	26,0	50,0	65,0	37,0	10,0	35,2	M5	22	MHC-HSK-A063-06-065-1-0-A	31270591
63	8,0	28,0	50,0	65,0	37,0	10,0	35,2	M6	47	MHC-HSK-A063-08-065-1-0-A	31270593
63	10,0	30,0	50,0	75,0	41,0	10,0	45,2	M8x1	85	MHC-HSK-A063-10-075-1-0-A	31270595
63	12,0	32,0	52,5	75,0	46,0	10,0	45,2	M8x1	130	MHC-HSK-A063-12-075-1-0-A	31229418
63	14,0	34,0	52,5	75,0	46,0	10,0	45,2	M8x1	240	MHC-HSK-A063-14-075-1-0-A	31374670
63	16,0	38,0	52,5	79,0	49,0	10,0	49,2	M8x1	350	MHC-HSK-A063-16-079-1-0-A	31270598
63	18,0	38,0	52,5	79,0	49,0	10,0	49,2	M8x1	430	MHC-HSK-A063-18-079-1-0-A	31374671
63	20,0	38,0	52,5	79,0	51,0	10,0	49,2	M8x1	520	MHC-HSK-A063-20-079-1-0-A	31229438
63	25,0	48,0	57,0	95,0	57,0	10,0	45,0	M10x1	700	MHC-HSK-A063-25-095-1-0-A	31396170
63	32,0	58,5	62,5	110,0	61,0	10,0	56,6	M10x1	900	MHC-HSK-A063-32-110-1-0-A	31396171
100	6,0	26,0	50,0	73,0	37,0	10,0	40,2	M5	22	MHC-HSK-A100-06-073-1-0-A	31345192
100	8,0	28,0	50,0	73,0	37,0	10,0	40,2	M6	47	MHC-HSK-A100-08-073-1-0-A	31345193
100	10,0	30,0	50,0	83,0	41,0	10,0	50,2	M8x1	85	MHC-HSK-A100-10-083-1-0-A	31345194
100	12,0	32,0	52,5	83,0	46,0	10,0	50,2	M8x1	130	MHC-HSK-A100-12-083-1-0-A	31345195
100	14,0	34,0	52,5	83,0	46,0	10,0	50,2	M8x1	240	MHC-HSK-A100-14-083-1-0-A	31345196
100	16,0	38,0	52,5	87,0	49,0	10,0	54,2	M8x1	350	MHC-HSK-A100-16-087-1-0-A	31345197
100	18,0	38,0	52,5	87,0	49,0	10,0	54,2	M8x1	430	MHC-HSK-A100-18-087-1-0-A	31345198
100	20,0	38,0	52,5	87,0	51,0	10,0	54,2	M8x1	520	MHC-HSK-A100-20-087-1-0-A	31345199
100	25,0	56,0	70,0	95,0	57,0	10,0	62,2	M10x1	700	MHC-HSK-A100-25-095-1-0-A	31345200
100	32,0	60,0	75,0	100,0	61,0	10,0	67,2	M10x1	900	MHC-HSK-A100-32-100-1-0-A	31345201

* 許容伝達トルク。

寸法はmm単位です。

用途: DIN1835 フォーム A, DIN6535 フォーム HA のフラット部の無い円筒シャンクに準拠したツール、および DIN1835 フォーム B, E および DIN6535 フォーム HB, HE のフラット部を有するシャンクに準拠したツールに直接、およびクランプ直径の縮小スリーブを使用する場合に使用します。クランプ径はシャンク公差h6に設計されています。

納入範囲: 長さ調整ネジ付き、クーラントチューブなし。

デザイン: DIN1835 フォーム A および DIN 6535 フォーム HA に準拠したフラット部の無いシャンクを使用すると、最高の工具寿命と生産品質が得られます。長さ2.5×D(最大50mm)同心度3μm。

クランプ面が傾斜した円筒シャンク(E形、HE形)を使用した場合、精度が悪化する場合があります。用途に合わせて最適に調整されたトルク伝達。

注記: クーラントは中央の貫通穴から供給されます。クーラントチューブ、コードキャリア、クランプ径を縮小するための縮小スリーブ(縮小スリーブを使用すると、精度が損なわれる可能性があります)は、アクセサリ、スペアパーツ、および測定機器のカテゴリを参照してください。長さ調整ネジはご要望に応じてご利用いただけます。

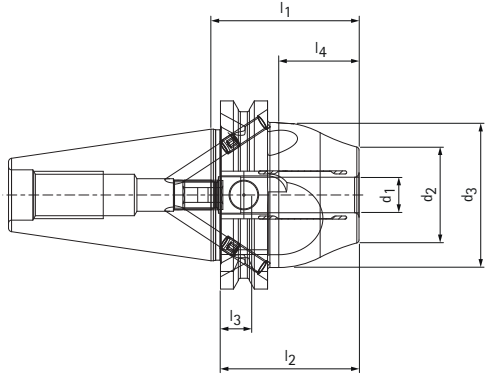
バランス品質: 出荷時 25,000 min⁻¹ で G 2.5。

在庫状況: ドイツ本社 取寄せ品、取寄せ2週間程度

UNIQ[®] Mill Chuck, HA

軸方向工具長調整付

ISO 7388-1 フォーム AD/AF に準拠したシャンク



SK	寸法								G	トルク * [Nm]	仕様	注文番号
	d ₁	d ₂	d ₃	d ₄	l ₁	l ₂	l ₃	l ₄				
40	6,0	26,0	42,0	-	50,0	37,0	10,0	27,1	M5	22	MHC-SK040-06-050-3-0-A	31345212
40	8,0	28,0	42,0	-	50,0	37,0	10,0	27,1	M6	47	MHC-SK040-08-050-3-0-A	31345213
40	10,0	30,0	42,0	-	50,0	41,0	10,0	27,1	M8x1	85	MHC-SK040-10-050-3-0-A	31345214
40	12,0	32,0	49,0	-	50,0	46,0	10,0	27,1	M10x1	130	MHC-SK040-12-050-3-0-A	31345215
40	14,0	34,0	49,0	-	50,0	46,0	10,0	27,1	M10x1	240	MHC-SK040-14-050-3-0-A	31374686
40	16,0	38,0	49,0	-	64,5	49,0	10,0	41,6	M12x1	350	MHC-SK040-16-065-3-0-A	31345216
40	18,0	38,0	49,0	-	64,5	49,0	10,0	41,6	M12x1	430	MHC-SK040-18-065-3-0-A	31374687
40	20,0	38,0	49,0	-	64,5	51,0	10,0	41,6	M16x1	520	MHC-SK040-20-065-3-0-A	31345217
40	25,0	48,0	57,0	49,5	110,0	57,0	10,0	65,3	M10x1	700	MHC-SK040-25-110-3-0-A	31396178
40	32,0	58,5	62,5	49,5	115,0	61,0	10,0	65,5	M12x1	900	MHC-SK040-32-115-3-0-A	31396179
50	6,0	26,0	42,0	-	50,0	37,0	10,0	27,1	M5	22	MHC-SK050-06-050-3-0-A	31646510
50	8,0	28,0	42,0	-	50,0	37,0	10,0	27,1	M6	47	MHC-SK050-08-050-3-0-A	31646511
50	10,0	30,0	42,0	-	50,0	41,0	10,0	27,1	M8x1	85	MHC-SK050-10-050-3-0-A	31646512
50	12,0	32,0	49,0	-	50,0	46,0	10,0	27,1	M10x1	130	MHC-SK050-12-050-3-0-A	31646513
50	14,0	34,0	49,0	-	50,0	46,0	10,0	27,1	M10x1	240	MHC-SK050-14-050-3-0-A	31646514
50	16,0	38,0	49,0	-	64,5	49,0	10,0	41,6	M12x1	350	MHC-SK050-16-065-3-0-A	31646515
50	18,0	38,0	49,0	-	64,5	49,0	10,0	41,6	M12x1	430	MHC-SK050-18-065-3-0-A	31646516
50	20,0	38,0	49,0	-	64,5	51,0	10,0	41,6	M16x1	520	MHC-SK050-20-065-3-0-A	31646517
50	25,0	48,0	57,0	49,5	110,0	57,0	10,0	65,3	M10x1	700	MHC-SK050-25-110-3-0-A	31646518
50	32,0	58,5	62,5	49,5	115,0	61,0	10,0	65,5	M12x1	900	MHC-SK050-32-115-3-0-A	31646519

* 許容伝達トルク。

寸法はmm単位です。

用途: DIN1835 フォーム A、DIN6535 フォーム HA のフラット部の無い円筒シャンクに準拠したツール、および DIN1835 フォーム B、E および DIN6535 フォーム HB、HE のフラット部を有するシャンクに準拠したツールに直接、およびクランプ直径の縮小スリーブを使用する場合に使用します。クランプ径はシャンク公差h6に設計されています。

納入範囲: 長さ調整ネジ付き、クーラントチューブなし。

デザイン: DIN1835 フォーム A および DIN 6535 フォーム HA に準拠したフラット部の無いシャンクを使用すると、最高の工具寿命と生産品質が得られます。長さ2.5×D(最大50mm)同心度3μm。

クランプ面が傾斜した円筒シャンク(E形、HE形)を使用した場合、精度が悪化する場合があります。用途に合わせて最適に調整されたトルク伝達。

注記: クーラントは中央の貫通穴から供給されます。クーラントチューブ、コードキャリア、クランプ径を縮小するための縮小スリーブ(縮小スリーブを使用すると、精度が損なわれる可能性があります)は、アクセサリ、スペアパーツ、および測定機器のカテゴリを参照してください。長さ調整ネジはご要望に応じてご利用いただけます。

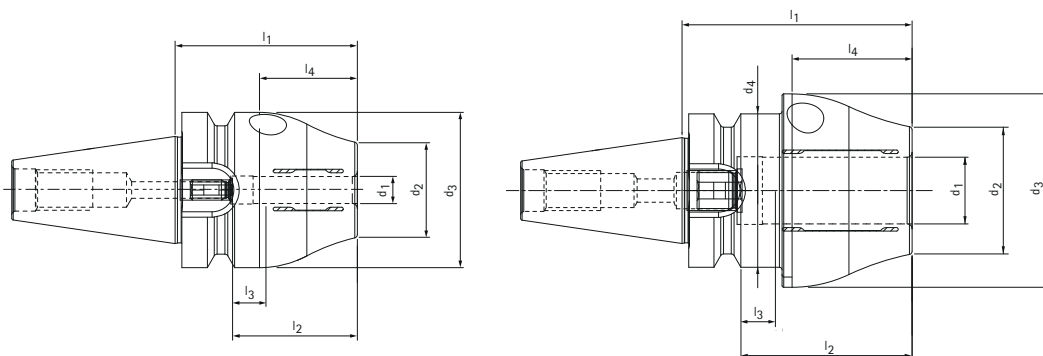
バランス品質: 出荷時 25,000 min⁻¹ で G 2.5。

在庫状況: ドイツ本社 取寄せ品、取寄せ2週間程度

UNIQ[®] Mill Chuck, HA

軸方向工具長調整付

ISO 7388-2 形式 JD/JF (JIS B 6339) に準拠したBTシャンク



BT	寸法								G	トルク * [Nm]	仕様	注文番号
	d ₁	d ₂	d ₃	d ₄	l ₁	l ₂	l ₃	l ₄				
30**	6,0	26,0	46,0	-	54,0	37,0	10,0	29	M5	22	MHC-BT030-06-054-1-0-A	31280342
30**	8,0	28,0	46,0	-	54,0	37,0	10,0	29	M6	47	MHC-BT030-08-054-1-0-A	31280343
30**	10,0	30,0	50,0	46,0	54,0	41,0	10,0	23,5	M8x1	85	MHC-BT030-10-054-1-0-A	31280344
30**	12,0	32,0	50,0	46,0	54,0	46,0	10,0	23,5	M10x1	130	MHC-BT030-12-054-1-0-A	31280345
30**	14,0	38,0	52,0	46,0	54,0	46,0	10,0	21,0	M10x1	240	MHC-BT030-14-054-1-0-A	31374678
30**	16,0	38,0	55,0	46,0	69,0	49,0	10,0	38,5	M12x1	350	MHC-BT030-16-069-1-0-A	31280346
30**	18,0	38,0	55,0	46,0	69,0	49,0	10,0	36,0	M12x1	430	MHC-BT030-18-069-1-0-A	31374679
30**	20,0	38,0	58,0	46,0	69,0	51,0	10,0	38,5	M12x1	520	MHC-BT030-20-069-1-0-A	31280347
40	6,0	26,0	42,0	-	58,0	37,0	10,0	27,2	M5	22	MHC-BT040-06-058-3-0-A	31345236
40	8,0	28,0	42,0	-	58,0	37,0	10,0	27,2	M6	47	MHC-BT040-08-058-3-0-A	31345237
40	10,0	30,0	42,0	-	58,0	41,0	10,0	27,2	M8x1	85	MHC-BT040-10-058-3-0-A	31345238
40	12,0	32,0	49,0	-	58,0	46,0	10,0	27,2	M10x1	130	MHC-BT040-12-058-3-0-A	31345239
40	14,0	34,0	49,0	-	58,0	46,0	10,0	27,2	M10x1	240	MHC-BT040-14-058-3-0-A	31396154
40	16,0	38,0	49,0	-	72,5	49,0	10,0	41,7	M12x1	350	MHC-BT040-16-073-3-0-A	31345240
40	18,0	38,0	49,0	-	72,5	49,0	10,0	41,7	M12x1	430	MHC-BT040-18-073-3-0-A	31396155
40	20,0	38,0	49,0	-	72,5	51,0	10,0	41,7	M16x1	520	MHC-BT040-20-073-3-0-A	31345241
40	25,0	48,0	57,0	-	100,0	57,0	10,0	44,6	M16x1	700	MHC-BT040-25-100-3-0-A	31396156
40	32,0	58,5	62,0	-	105,0	61,0	10,0	50,0	M16x1	900	MHC-BT040-32-105-3-0-A	31396157

* 許容伝達トルク。

** デザイン: スリーブテーパーサイズは、JD/JF 複合バージョンでは使用できません。

寸法はmm単位です。

用途: DIN1835 フォーム A、DIN6535 フォーム HA のフラット部の無い円筒シャンクに準拠したツール、および DIN1835 フォーム B、E および DIN6535 フォーム HB、HE のフラット部を有するシャンクに準拠したツールに直接、およびクランプ直径の縮小スリーブを使用する場合に使用します。クランプ径はシャンク公差h6に設計されています。

納入範囲: 長さ調整ネジ付き、クーラントチューブなし。

デザイン: DIN1835 フォーム A および DIN 6535 フォーム HA に準拠したフラット部の無いシャンクを使用すると、最高の工具寿命と生産品質が得られます。長さ2.5×D(最大50mm)同心度3 μ m。

クランプ面が傾斜した円筒シャンク(E形、HE形)を使用した場合、精度が悪化する場合があります。用途に合わせて最適に調整されたトルク伝達。

注記: クーラントは中央の貫通穴から供給されます。クーラントチューブ、コードキャリア、クランプ径を縮小するための縮小スリーブ(縮小スリーブを使用すると、精度が損なわれる可能性があります)は、アクセサリ、スペアパーツ、および測定機器のカテゴリを参照してください。長さ調整ネジはご要望に応じてご利用いただけます。

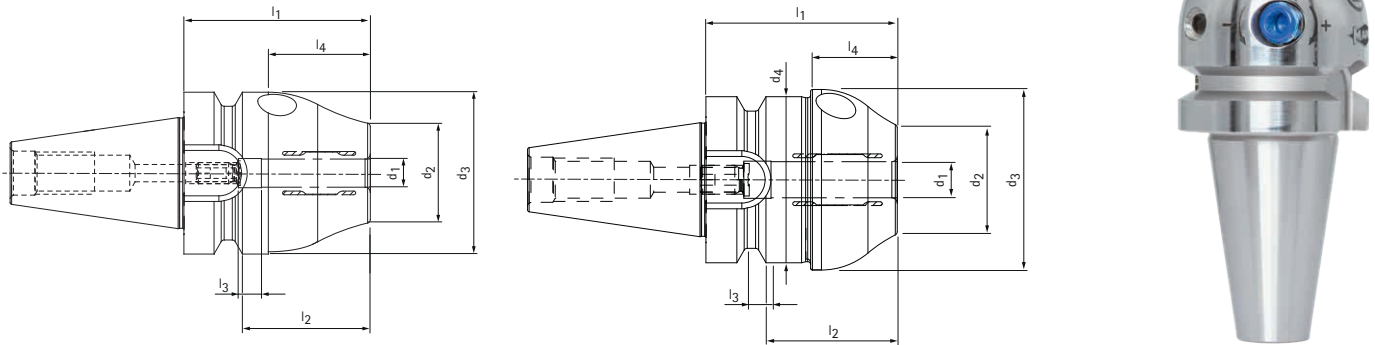
バランス品質: 出荷時 25,000 min⁻¹ で G 2.5。

在庫状況: ドイツ本社 取寄せ品、取寄せ2週間程度

UNIQ[®] Mill Chuck, HA

軸方向工具長調整付

ISO 7388-2 形式 JD/JF (JIS B 6339) に準拠したBTシャンク



BT-FC	寸法								G	トルク * [Nm]	仕様	注文番号
	d ₁	d ₂	d ₃	d ₄	l ₁	l ₂	l ₃	l ₄				
30	6,0	26,0	46,0	-	53,0	37,0	10,0	29,0	M5	22	MHC-JD-FC030-06-53-1-0-A	31571493
30	8,0	28,0	46,0	-	53,0	37,0	10,0	29,0	M6	47	MHC-JD-FC030-08-53-1-0-A	31571494
30	10,0	30,0	50,0	46,0	53,0	41,0	10,0	23,5	M8x1	85	MHC-JD-FC030-10-53-1-0-A	31571495
30	12,0	32,0	50,0	46,0	53,0	46,0	10,0	23,5	M10x1	130	MHC-JD-FC030-12-53-1-0-A	31571496
30	14,0	38,0	52,0	46,0	53,0	46,0	10,0	23,5	M10x1	240	MHC-JD-FC030-14-53-1-0-A	31571497
30	16,0	38,0	55,0	46,0	68,0	49,0	10,0	38,5	M12x1	350	MHC-JD-FC030-16-68-1-0-A	31571498
30	18,0	38,0	55,0	46,0	68,0	49,0	10,0	38,5	M12x1	430	MHC-JD-FC030-18-68-1-0-A	31571499
30	20,0	38,0	58,0	46,0	68,0	51,0	10,0	38,5	M12x1	520	MHC-JD-FC030-20-68-1-0-A	31571540

* 許容伝達トルク。

寸法はmm単位です。

用途: DIN1835 フォーム A、DIN6535 フォーム HA のフラット部の無い円筒シャンクに準拠したツール、および DIN1835 フォーム B、E および DIN6535 フォーム HB、HE のフラット部を有するシャンクに準拠したツールに直接、およびクランプ直径の縮小スリーブを使用する場合に使用します。クランプ径はシャンク公差h6に設計されています。

納入範囲: 長さ調整ネジ付き、クーラントチューブなし。

デザイン: DIN1835 フォーム A および DIN 6535 フォーム HA に準拠したフラット部の無いシャンクを使用すると、最高の工具寿命と生産品質が得られます。長さ2.5×D(最大50mm)同心度3μm。

クランプ面が傾斜した円筒シャンク(E形、HE形)を使用した場合、精度が悪化する場合があります。用途に合わせて最適に調整されたトルク伝達。

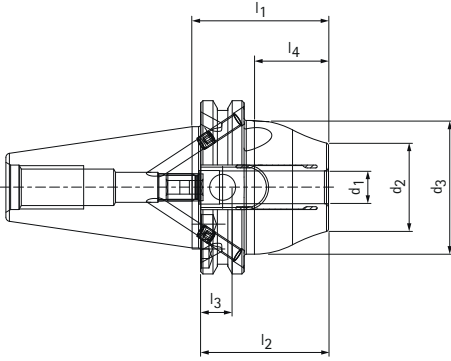
注記: クーラントは中央の貫通穴から供給されます。クーラントチューブ、コードキャリア、クランプ径を縮小するための縮小スリーブ(縮小スリーブを使用すると、精度が損なわれる可能性があります)は、アクセサリ、スペアパーツ、および測定機器のカテゴリを参照してください。長さ調整ネジはご要望に応じてご利用いただけます。

バランス品質: 出荷時 25,000 min⁻¹ で G 2.5。
在庫状況: ドイツ本社 取寄せ品、取寄せ2週間程度

UNIQ® Mill Chuck, HA

軸方向工具長調整付

ASME B5.50-1994 に準拠したシャンク「CAT」



CAT	寸法							G	トルク* [Nm]	仕様	注文番号
	d_1	d_2	d_3	l_1	l_2	l_3	l_4				
40	6,0	26,0	42,0	50,0	37,0	10,0	27,1	M5	22	MHC-CAT040-06-050-3-0-A	31345224
40	8,0	28,0	42,0	50,0	37,0	10,0	27,1	M6	47	MHC-CAT040-08-050-3-0-A	31345225
40	10,0	30,0	42,0	50,0	41,0	10,0	27,1	M8x1	85	MHC-CAT040-10-050-3-0-A	31345226
40	12,0	32,0	49,0	50,0	46,0	10,0	27,1	M10x1	130	MHC-CAT040-12-050-3-0-A	31345227
40	14,0	32,0	49,0	50,0	46,0	10,0	27,1	M10x1	240	MHC-CAT040-14-050-3-0-A	31374694
40	16,0	38,0	49,0	64,5	49,0	10,0	41,6	M12x1	350	MHC-CAT040-16-065-3-0-A	31345228
40	18,0	38,0	49,0	64,5	49,0	10,0	41,6	M12x1	430	MHC-CAT040-18-065-3-0-A	31374695
40	20,0	38,0	49,0	64,5	51,0	10,0	41,6	M16x1	520	MHC-CAT040-20-065-3-0-A	31345229

* 許容伝達トルク。

寸法はmm単位です。

寸法はmm単位です。

用途: DIN1835 フォーム A, DIN6535 フォーム HA のフラット部の無い円筒シャンクに準拠したツール、および DIN1835 フォーム B, E および DIN6535 フォーム HB, HE のフラット部を有するシャンクに準拠したツールに直接、およびクランプ直径の縮小スリーブを使用する場合に使用します。クランプ径はシャンク公差h6に設計されています。

納入範囲: 長さ調整ネジ付き、クーラントチューブなし。

デザイン: DIN1835 フォーム A および DIN 6535 フォーム HA に準拠したフラット部の無いシャンクを使用すると、最高の工具寿命と生産品質が得られます。

長さ2.5×D(最大50mm)同心度3 μ m。

クランプ面が傾斜した円筒シャンク(E形、HE形)を使用した場合、精度が悪化する場合があります。用途に合わせて最適に調整されたトルク伝達。

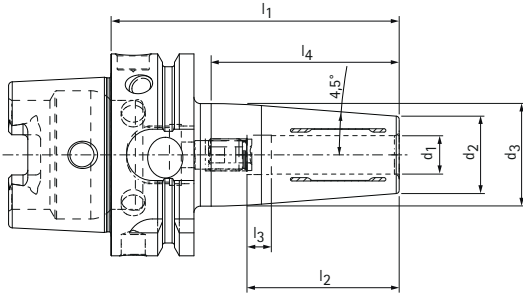
注記: クーラントは中央の貫通穴から供給されます。クーラントチューブ、コードキャリア、クランプ径を縮小するための縮小スリーブ(縮小スリーブを使用すると、精度が損なわれる可能性があります)は、アクセサリ、スペアパーツ、および測定機器のカテゴリを参照してください。長さ調整ネジはご要望に応じてご利用いただけます。

バランス品質: 出荷時 25,000 min⁻¹ で G 2.5。

在庫状況: ドイツ本社 取寄せ品、取寄せ2週間程度

UNIQ® DReaM Chuck, 4.5°

軸方向の工具長さ調整機能付
DIN 69893-1 に準拠したシャンク



HSK-A	寸法							G	トルク * [Nm]	仕様	注文番号
	d ₁	d ₂	d ₃	l ₁	l ₂	l ₃	l ₄				
63	6,0	21,0	27,0	80,0	37,0	10,0	48,9	M5	18	MHC-HSK-A063-06-080-1-0-A	31270515
63	6,0	21,0	27,0	120,0	37,0	10,0	48,9	M5	18	MHC-HSK-A063-06-120-1-0-A	31441122
63	6,0	21,0	27,0	160,0	37,0	10,0	48,9	M5	18	MHC-HSK-A063-06-160-1-0-A	31499983
63	8,0	21,0	27,0	80,0	37,0	10,0	48,9	M6	35	MHC-HSK-A063-08-080-1-0-A	31270525
63	8,0	21,0	27,0	120,0	37,0	10,0	48,9	M6	35	MHC-HSK-A063-08-120-1-0-A	31441123
63	8,0	21,0	27,0	160,0	37,0	10,0	48,9	M8x1	35	MHC-HSK-A063-08-160-1-0-A	31499984
63	10,0	24,0	32,0	85,0	41,0	10,0	53,7	M8x1	60	MHC-HSK-A063-10-085-1-0-A	31270550
63	10,0	24,0	32,0	120,0	41,0	10,0	61,6	M8x1	60	MHC-HSK-A063-10-120-1-0-A	31441124
63	10,0	24,0	32,0	160,0	41,0	10,0	61,6	M8x1	60	MHC-HSK-A063-10-160-1-0-A	31499985
63	12,0	24,0	32,0	90,0	46,0	10,0	58,6	M10x1	90	MHC-HSK-A063-12-090-1-0-A	31229439
63	12,0	24,0	32,0	120,0	46,0	10,0	61,6	M10x1	90	MHC-HSK-A063-12-120-1-0-A	31441125
63	12,0	24,0	32,0	160,0	46,0	10,0	61,6	M10x1	90	MHC-HSK-A063-12-160-1-0-A	31499986
63	14,0	27,0	34,0	90,0	46,0	10,0	57,2	M10x1	130	MHC-HSK-A063-14-090-1-0-A	31375071
63	14,0	27,0	34,0	120,0	46,0	10,0	56,2	M10x1	130	MHC-HSK-A063-14-120-1-0-A	31441126
63	14,0	27,0	34,0	160,0	46,0	10,0	56,2	M10x1	130	MHC-HSK-A063-14-160-1-0-A	31499987
63	16,0	27,0	34,0	95,0	49,0	10,0	63,1	M12x1	200	MHC-HSK-A063-16-095-1-0-A	31270555
63	16,0	27,0	34,0	120,0	49,0	10,0	56,2	M12x1	200	MHC-HSK-A063-16-120-1-0-A	31441127
63	16,0	27,0	34,0	160,0	49,0	10,0	56,2	M12x1	200	MHC-HSK-A063-16-160-1-0-A	31499988
63	18,0	33,0	42,0	95,0	49,0	10,0	63,0	M12x1	250	MHC-HSK-A063-18-095-1-0-A	31375072
63	18,0	33,0	42,0	120,0	49,0	10,0	68,9	M12x1	250	MHC-HSK-A063-18-120-1-0-A	31441128
63	18,0	33,0	42,0	160,0	49,0	10,0	68,9	M12x1	250	MHC-HSK-A063-18-160-1-0-A	31499989
63	20,0	33,0	42,0	100,0	51,0	10,0	68,9	M16x1	330	MHC-HSK-A063-20-100-1-0-A	31229440
63	20,0	33,0	42,0	120,0	51,0	10,0	68,9	M16x1	330	MHC-HSK-A063-20-120-1-0-A	31441129
63	20,0	33,0	42,0	160,0	51,0	10,0	68,9	M16x1	330	MHC-HSK-A063-20-160-1-0-A	31500040
63	25,0	44,0	52,5	115,0	57,0	10,0	85,4	M16x1	500	MHC-HSK-A063-25-115-1-0-A	31396186
63	25,0	44,0	52,5	160,0	57,0	10,0	85,4	M16x1	500	MHC-HSK-A063-25-160-1-0-A	31504685
63	32,0	44,0	52,5	120,0	61,0	10,0	90,1	M16x1	650	MHC-HSK-A063-32-120-1-0-A	31396187
63	32,0	44,0	52,5	160,0	61,0	10,0	90,1	M16x1	650	MHC-HSK-A063-32-160-1-0-A	31504687

UNIQ® DReaM Chuck, 4.5° | 軸方向の工具長さ調整機能付 | DIN 69893-1 に準拠したシャンク

HSK-A	寸法							G	トルク* [Nm]	仕様	注文番号
	d ₁	d ₂	d ₃	l ₁	l ₂	l ₃	l ₄				
100	6,0	21,0	27,0	85,0	37,0	10,0	38,7	M5	18	MHC-HSK-A100-06-085-1-0-A	31344789
100	6,0	21,0	27,0	120,0	37,0	10,0	48,9	M5	18	MHC-HSK-A100-06-120-1-0-A	31496256
100	6,0	21,0	27,0	160,0	37,0	10,0	48,9	M5	18	MHC-HSK-A100-06-160-1-0-A	31500057
100	8,0	21,0	27,0	85,0	37,0	10,0	38,7	M6	35	MHC-HSK-A100-08-085-1-0-A	31344860
100	8,0	21,0	27,0	120,0	37,0	10,0	48,9	M6	35	MHC-HSK-A100-08-120-1-0-A	31496257
100	8,0	21,0	27,0	160,0	37,0	10,0	48,9	M6	35	MHC-HSK-A100-08-160-1-0-A	31500058
100	10,0	24,0	32,0	90,0	41,0	10,0	53,7	M8x1	60	MHC-HSK-A100-10-090-1-0-A	31344862
100	10,0	24,0	32,0	120,0	41,0	10,0	61,6	M8x1	60	MHC-HSK-A100-10-120-1-0-A	31496258
100	10,0	24,0	32,0	160,0	41,0	10,0	61,6	M8x1	60	MHC-HSK-A100-10-160-1-0-A	31500059
100	12,0	24,0	32,0	95,0	46,0	10,0	58,6	M10x1	90	MHC-HSK-A100-12-095-1-0-A	31344863
100	12,0	24,0	32,0	120,0	46,0	10,0	61,6	M10x1	90	MHC-HSK-A100-12-120-1-0-A	31496259
100	12,0	24,0	32,0	160,0	46,0	10,0	61,6	M10x1	90	MHC-HSK-A100-12-160-1-0-A	31500060
100	14,0	27,0	34,0	95,0	46,0	10,0	57,2	M10x1	130	MHC-HSK-A100-14-095-1-0-A	31344864
100	14,0	27,0	34,0	120,0	46,0	10,0	56,2	M10x1	130	MHC-HSK-A100-14-120-1-0-A	31496300
100	14,0	27,0	34,0	160,0	46,0	10,0	56,2	M10x1	130	MHC-HSK-A100-14-160-1-0-A	31500061
100	16,0	27,0	34,0	100,0	49,0	10,0	63,1	M12x1	200	MHC-HSK-A100-16-100-1-0-A	31344865
100	16,0	27,0	34,0	120,0	49,0	10,0	56,2	M12x1	200	MHC-HSK-A100-16-120-1-0-A	31496301
100	16,0	27,0	34,0	160,0	49,0	10,0	56,2	M12x1	200	MHC-HSK-A100-16-160-1-0-A	31500062
100	18,0	33,0	42,0	100,0	49,0	10,0	63,0	M12x1	250	MHC-HSK-A100-18-100-1-0-A	31344866
100	18,0	33,0	42,0	120,0	49,0	10,0	68,9	M12x1	250	MHC-HSK-A100-18-120-1-0-A	31496302
100	18,0	33,0	42,0	160,0	49,0	10,0	68,9	M12x1	250	MHC-HSK-A100-18-160-1-0-A	31500063
100	20,0	33,0	42,0	105,0	51,0	10,0	68,9	M16x1	330	MHC-HSK-A100-20-105-1-0-A	31344867
100	20,0	33,0	42,0	120,0	51,0	10,0	68,9	M16x1	330	MHC-HSK-A100-20-120-1-0-A	31496303
100	20,0	33,0	42,0	160,0	51,0	10,0	68,9	M16x1	330	MHC-HSK-A100-20-160-1-0-A	31500064
100	25,0	44,0	53,0	115,0	57,0	10,0	80,7	M16x1	500	MHC-HSK-A100-25-115-1-0-A	31344868
100	25,0	44,0	53,0	160,0	57,0	10,0	88,6	M16x1	500	MHC-HSK-A100-25-160-1-0-A	31505294
100	32,0	44,0	53,0	120,0	61,0	10,0	84,6	M16x1	650	MHC-HSK-A100-32-120-1-0-A	31344869
100	32,0	44,0	53,0	160,0	61,0	10,0	93,3	M16x1	650	MHC-HSK-A100-32-160-1-0-A	31505295

* 許容伝達トルク。

寸法はmm単位です。

用途: DIN1835 フォーム A、DIN6535 フォーム HA のフラット部の無い円筒シャンクに準拠したツール、および DIN1835 フォーム B、E および DIN6535 フォーム HB、HE のフラット部を有するシャンクに準拠したツールに直接、およびクランプ直径の縮小スリーブを使用する場合に使用します。クランプ径はシャンク公差h6に設計されています。

納入範囲: 長さ調整ネジ付き、クーラントチューブなし。

デザイン: DIN1835 フォーム A および DIN 6535 フォーム HA に準拠したフラット部の無いシャンクを使用すると、最高の工具寿命と生産品質が得られます。長さ2.5×D(最大50mm)同心度3μm。

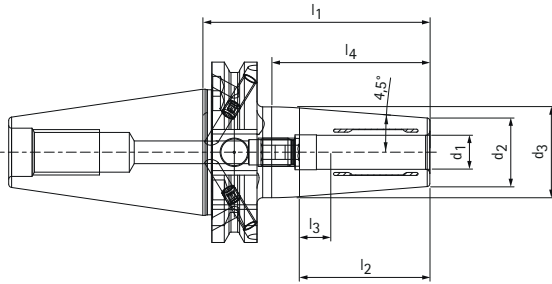
クランプ面が傾斜した円筒シャンク(E形、HE形)を使用した場合、精度が悪化する場合があります。用途に合わせて最適に調整されたトルク伝達。

注記: クーラントは中央の貫通穴から供給されます。クーラントチューブ、コードキャリア、クランプ径を縮小するための縮小スリーブ(縮小スリーブを使用すると、精度が損なわれる可能性があります)は、アクセサリ、スペアパーツ、および測定機器のカテゴリを参照してください。長さ調整ネジはご要望に応じてご利用いただけます。

バランス品質: 出荷時 25,000 min⁻¹ で G 2.5。
在庫状況: ドイツ本社 取寄せ品、取寄せ2週間程度

UNIQ® DReaM Chuck, 4.5°

軸方向の工具長調整機能付
ISO 7388-1 フォーム AD/AF に準拠したシャンク



SK	寸法								G	トルク * [Nm]	仕様	注文番号
	d ₁	d ₂	d ₃	d ₄	l ₁	l ₂	l ₃	l ₄				
40	6,0	21,0	27,0	-	80,0	37,0	10,0	55,7	M5	18	MHC-SK040-06-080-3-0-A	31344880
40	6,0	21,0	27,0	-	120,0	37,0	10,0	48,9	M5	18	MHC-SK040-06-120-3-0-A	31441418
40	6,0	21,0	27,0	-	160,0	37,0	10,0	48,9	M5	18	MHC-SK040-06-160-3-0-A	31561428
40	8,0	21,0	27,0	-	80,0	37,0	10,0	55,7	M6	35	MHC-SK040-08-080-3-0-A	31344881
40	8,0	21,0	27,0	-	120,0	37,0	10,0	48,9	M6	35	MHC-SK040-08-120-3-0-A	31441419
40	8,0	21,0	27,0	-	160,0	37,0	10,0	48,9	M6	35	MHC-SK040-08-160-3-0-A	31561429
40	10,0	24,0	32,0	-	80,0	41,0	10,0	55,7	M8x1	60	MHC-SK040-10-080-3-0-A	31344882
40	10,0	24,0	32,0	-	120,0	41,0	10,0	61,6	M8x1	60	MHC-SK040-10-120-3-0-A	31441490
40	10,0	24,0	32,0	-	160,0	41,0	10,0	61,6	M8x1	60	MHC-SK040-10-160-3-0-A	31561500
40	12,0	24,0	32,0	-	80,0	46,0	10,0	55,7	M10x1	90	MHC-SK040-12-080-3-0-A	31344883
40	12,0	24,0	32,0	-	120,0	46,0	10,0	61,6	M10x1	90	MHC-SK040-12-120-3-0-A	31441491
40	12,0	24,0	32,0	-	160,0	46,0	10,0	61,6	M10x1	90	MHC-SK040-12-160-3-0-A	31561501
40	14,0	27,0	34,0	-	80,0	46,0	10,0	55,8	M10x1	130	MHC-SK040-14-080-3-0-A	31375087
40	14,0	27,0	34,0	-	120,0	46,0	10,0	56,2	M10x1	130	MHC-SK040-14-120-3-0-A	31441492
40	14,0	27,0	34,0	-	160,0	46,0	10,0	56,2	M10x1	130	MHC-SK040-14-160-3-0-A	31561502
40	16,0	27,0	34,0	-	80,0	49,0	10,0	55,8	M12x1	200	MHC-SK040-16-080-3-0-A	31344884
40	16,0	27,0	34,0	-	120,0	49,0	10,0	56,2	M12x1	200	MHC-SK040-16-120-3-0-A	31441493
40	16,0	27,0	34,0	-	160,0	49,0	10,0	56,2	M12x1	200	MHC-SK040-16-160-3-0-A	31561503
40	18,0	33,0	42,0	-	80,0	49,0	10,0	57,2	M12x1	250	MHC-SK040-18-080-3-0-A	31375088
40	18,0	33,0	42,0	-	120,0	49,0	10,0	68,9	M12x1	250	MHC-SK040-18-120-3-0-A	31441494
40	18,0	33,0	42,0	-	160,0	49,0	10,0	68,9	M12x1	250	MHC-SK040-18-160-3-0-A	31561504
40	20,0	33,0	42,0	-	80,0	51,0	10,0	57,2	M16x1	330	MHC-SK040-20-080-3-0-A	31344885
40	20,0	33,0	42,0	-	120,0	51,0	10,0	68,9	M16x1	330	MHC-SK040-20-120-3-0-A	31441495
40	20,0	33,0	42,0	-	160,0	51,0	10,0	68,9	M16x1	330	MHC-SK040-20-160-3-0-A	31561505
40	25,0	44,0	53,0	49,0	100,0	57,0	10,0	58,7	M10x1	500	MHC-SK040-25-100-3-0-A	31396194
40	25,0	44,0	53,0	49,0	160,0	57,0	10,0	60,0	M10x1	500	MHC-SK040-25-160-3-0-A	31561506
40	32,0	44,0	53,0	-	100,0	61,0	10,0	58,3	M10x1	650	MHC-SK040-32-100-3-0-A	31396195
40	32,0	44,0	53,0	49,0	160,0	61,0	10,0	60,0	M10x1	650	MHC-SK040-32-160-3-0-A	31561507

* 許容伝達トルク。

寸法はmm単位です。

用途: DIN1835 フォーム A, DIN6535 フォーム HA のフラット部の無い円筒シャンクに準拠したツール、および DIN1835 フォーム B, E および DIN6535 フォーム HB, HE のフラット部を有するシャンクに準拠したツールに直接、およびクランプ直径の縮小スリーブを使用する場合に使用します。クランプ径はシャンク公差h6に設計されています。

納入範囲: 長さ調整ネジ付き、クーラントチューブなし。

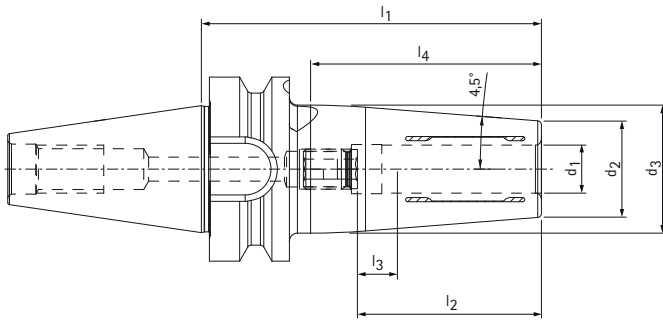
デザイン: DIN1835 フォーム A および DIN 6535 フォーム HA に準拠したフラット部の無いシャンクを使用すると、最高の工具寿命と生産品質が得られます。長さ2.5×D(最大50mm)同心度3μm。

クランプ面が傾斜した円筒シャンク(E形、HE形)を使用した場合、精度が悪化する場合があります。用途に合わせて最適に調整されたトルク伝達。
注記: クーラントは中央の貫通穴から供給されます。クーラントチューブ、コードキャリア、クランプ径を縮小するための縮小スリーブ(縮小スリーブを使用すると、精度が損なわれる可能性があります)は、アクセサリ、スペアパーツ、および測定機器のカテゴリを参照してください。長さ調整ネジはご要望に応じてご利用いただけます。
バランス品質: 出荷時 25,000 min-1 で G 2.5。
在庫状況: ドイツ本社 取寄せ品、取寄せ2週間程度

UNIQ® DReaM Chuck, 4.5°

軸方向の工具長調整機能付

ISO 7388-2 準拠のシャンク BT、JD/JF (JIS B 6339)



BT	寸法							G	トルク * [Nm]	仕様	注文番号
	d ₁	d ₂	d ₃	l ₁	l ₂	l ₃	l ₄				
30**	6,0	21,0	27,0	85,0	37,0	10,0	57,7	M5	18	MHC-BT030-06-085-1-0-A	31280360
30**	8,0	21,0	27,0	85,0	37,0	10,0	57,7	M6	35	MHC-BT030-08-085-1-0-A	31280361
30**	10,0	24,0	32,0	85,0	41,0	10,0	57,7	M8x1	60	MHC-BT030-10-085-1-0-A	31280362
30**	12,0	24,0	32,0	85,0	46,0	10,0	57,7	M10x1	90	MHC-BT030-12-085-1-0-A	31280365
30**	14,0	27,0	34,0	85,0	46,0	10,0	57,2	M10x1	130	MHC-BT030-14-085-1-0-A	31375079
30**	16,0	27,0	34,0	85,0	49,0	10,0	57,2	M10x1	200	MHC-BT030-16-085-1-0-A	31280366
30**	18,0	33,0	42,0	85,0	49,0	10,0	57,5	M12x1	250	MHC-BT030-18-085-1-0-A	31375080
30**	20,0	33,0	42,0	85,0	51,0	10,0	57,5	M10x1	330	MHC-BT030-20-085-1-0-A	31280367
40	6,0	21,0	27,0	90,0	37,0	10,0	57,7	M5	18	MHC-BT040-06-090-3-0-A	31344904
40	6,0	21,0	27,0	120,0	37,0	10,0	48,9	M5	18	MHC-BT040-06-120-3-0-A	31496324
40	8,0	21,0	27,0	90,0	37,0	10,0	57,7	M6	35	MHC-BT040-08-090-3-0-A	31344905
40	8,0	21,0	27,0	120,0	37,0	10,0	48,9	M6	35	MHC-BT040-08-120-3-0-A	31496325
40	10,0	24,0	32,0	90,0	41,0	10,0	57,7	M8x1	60	MHC-BT040-10-090-3-0-A	31344906
40	10,0	24,0	32,0	120,0	41,0	10,0	61,6	M8x1	60	MHC-BT040-10-120-3-0-A	31496326
40	12,0	24,0	32,0	90,0	46,0	10,0	57,7	M10x1	90	MHC-BT040-12-090-3-0-A	31344907
40	12,0	24,0	32,0	120,0	46,0	10,0	61,6	M10x1	90	MHC-BT040-12-120-3-0-A	31496327
40	14,0	27,0	34,0	90,0	46,0	10,0	57,2	M10x1	130	MHC-BT040-14-090-3-0-A	31396128
40	14,0	27,0	34,0	120,0	46,0	10,0	56,2	M10x1	130	MHC-BT040-14-120-3-0-A	31496328
40	16,0	27,0	34,0	90,0	49,0	10,0	57,2	M12x1	200	MHC-BT040-16-090-3-0-A	31344908
40	16,0	27,0	34,0	120,0	49,0	10,0	56,2	M12x1	200	MHC-BT040-16-120-3-0-A	31496329
40	18,0	33,0	42,0	90,0	49,0	10,0	57,5	M12x1	250	MHC-BT040-18-090-3-0-A	31396129
40	18,0	33,0	42,0	120,0	49,0	10,0	68,9	M12x1	250	MHC-BT040-18-120-3-0-A	31496330
40	20,0	33,0	42,0	90,0	51,0	10,0	57,5	M16x1	330	MHC-BT040-20-090-3-0-A	31344909
40	20,0	33,0	42,0	120,0	51,0	10,0	68,9	M16x1	330	MHC-BT040-20-120-3-0-A	31496331
40	25,0	44,0	53,0	100,0	57,0	10,0	67,9	M16x1	500	MHC-BT040-25-100-3-0-A	31396140
40	32,0	44,0	53,0	100,0	61,0	10,0	67,9	M16x1	650	MHC-BT040-32-100-3-0-A	31396141

* 許容伝達トルク。

** デザイン: 急勾配テーパサイズは、JD/JF 複合バージョンでは使用できません。

寸法はmm単位です。

用途: DIN1835 フォーム A、DIN6535 フォーム HA のフラット部の無い円筒シャンクに準拠したツール、および DIN1835 フォーム B、E および DIN6535 フォーム HB、HE のフラット部を有するシャンクに準拠したツールに直接、およびクランプ直径の縮小スリーブを使用する場合に使用します。クランプ径はシャンク公差h6に設計されています。

納入範囲: 長さ調整ネジ付き、クーラントチューブなし。

デザイン: DIN1835 フォーム A および DIN 6535 フォーム HA に準拠したフラット部の無いシャンクを使用すると、最高の工具寿命と生産品質が得られます。長さ2.5×D(最大50mm)同心度3μm。

クランプ面が傾斜した円筒シャンク(E形、HE形)を使用した場合、精度が悪化する場合があります。用途に合わせて最適に調整されたトルク伝達。

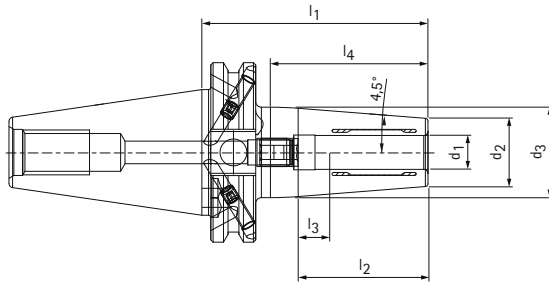
注記: クーラントは中央の貫通穴から供給されます。クーラントチューブ、コードキャリア、クランプ径を縮小するための縮小スリーブ(縮小スリーブを使用すると、精度が損なわれる可能性があります)は、アクセサリ、スペアパーツ、および測定機器のカテゴリを参照してください。長さ調整ネジはご要望に応じてご利用いただけます。

バランス品質: 出荷時 25,000 min⁻¹ で G 2.5。

在庫状況: ドイツ本社 取寄せ品、取寄せ2週間程度

UNIQ® DReaM Chuck, 4.5°

軸方向の工具長調整機能付
ASME B5.50-1994 準拠のシャンク「CAT」



CAT	寸法							G	トルク* [Nm]	仕様	注文番号
	d ₁	d ₂	d ₃	l ₁	l ₂	l ₃	l ₄				
40	6,0	21,0	27,0	80,0	37,0	10,0	55,7	M5	18	MHC-CAT040-06-080-3-0-A	31344892
40	8,0	21,0	27,0	80,0	37,0	10,0	55,7	M6	35	MHC-CAT040-08-080-3-0-A	31344893
40	10,0	24,0	32,0	80,0	41,0	10,0	55,7	M8x1	60	MHC-CAT040-10-080-3-0-A	31344894
40	12,0	24,0	32,0	80,0	46,0	10,0	55,7	M10x1	90	MHC-CAT040-12-080-3-0-A	31344895
40	14,0	27,0	34,0	80,0	46,0	10,0	55,8	M10x1	130	MHC-CAT040-14-080-3-0-A	31375095
40	16,0	27,0	34,0	80,0	49,0	10,0	55,8	M12x1	200	MHC-CAT040-16-080-3-0-A	31344896
40	18,0	33,0	42,0	80,0	49,0	10,0	57,2	M12x1	250	MHC-CAT040-18-080-3-0-A	31375096
40	20,0	33,0	42,0	80,0	51,0	10,0	57,2	M16x1	330	MHC-CAT040-20-080-3-0-A	31344897

* 許容伝達トルク。

寸法はmm単位です。

用途: DIN1835 フォーム A、DIN6535 フォーム HA のフラット部の無い円筒シャンクに準拠したツール、および DIN1835 フォーム B、E および DIN6535 フォーム HB、HE のフラット部を有するシャンクに準拠したツールに直接、およびクランプ直径の縮小スリーブを使用する場合に使用します。クランプ径はシャンク公差h6に設計されています。

納入範囲: 長さ調整ネジ付き、クーラントチューブなし。

デザイン: DIN1835 フォーム A および DIN 6535 フォーム HA に準拠したフラット部の無いシャンクを使用すると、最高の工具寿命と生産品質が得られます。長さ2.5×D(最大50mm)同心度3μm。

クランプ面が傾斜した円筒シャンク(E形、HE形)を使用した場合、精度が悪化する場合があります。用途に合わせて最適に調整されたトルク伝達。

注記: クーラントは中央の貫通穴から供給されます。クーラントチューブ、コードキャリア、クランプ径を縮小するための縮小スリーブ(縮小スリーブを使用すると、精度が損なわれる可能性があります)は、アクセサリ、スペアパーツ、および測定機器のカテゴリを参照してください。長さ調整ネジはご要望に応じてご利用いただけます。

バランス品質: 出荷時 25,000 min-1 で G 2.5。

在庫状況: ドイツ本社 取寄せ品、取寄せ2週間程度



発展のためのツールおよびサービスのソリューションを見つけてください。

穴加工

リーマ加工 | ファインボーリング加工

ドリル | ボーリング | 面取り加工

ミリング

クランピング

旋削

アクチュエーティング

設定 | 測定 | ディスペンシング

サービス

FOLLOW US

