

Ihr Technologiepartner für die wirtschaftliche Zerspanung  
**TOOLMANAGEMENT**

# MAPAL – Toolmanagement

Kostendruck, Fachkräftemangel, ökonomische Aspekte und weitere Faktoren steigern die Bedeutung von Werkzeugversorgungskonzepten in der verarbeitenden Industrie. MAPAL unterstützt den Kunden mit einem effizienten Serviceangebot, um Potenziale voll auszuschöpfen und die Werkzeugversorgung zukunftssicher zu gestalten.



## Ihr Ansprechpartner in jeder Phase

Partnerschaften im Dienstleistungsbereich erfordern starkes beidseitiges Vertrauen. MAPAL bietet während der Anfrage- und Angebotsphase, der Implementierungsphase

und im operativen Betrieb stets einen kompetenten Ansprechpartner, der auf ein breites Expertennetzwerk aus verschiedenen Bereichen zurückgreifen kann.



ALLES AUS EINER HAND

TECHNOLOGIEPARTNERSCHAFT

### SIE ERWARTEN

- Sichere Werkzeugversorgung
- Fokussierung auf Kernkompetenzen
- Transparenz und Übersicht
- Kalkulierbare Werkzeugkosten
- Geringe Kapitalbindung bei Lagerbeständen
- Positive Nachhaltigkeitsbilanz
- Planbare Personalkosten

### WIR BIETEN

- Zuverlässige Lagersysteme mit intuitiver Software
- Disposition, Beschaffung und Bereitstellung der Werkzeuge
- Kundenindividuelle Berichte auf Knopfdruck
- Interessante Finanzierungs- und Abrechnungsmodelle
- Optimierter Cashflow durch Konsignationslager
- Effizienter Ressourceneinsatz durch innovative Prozesstechnologien
- Bereitstellung von Fachpersonal

In der metallbearbeitenden Industrie stehen oft die direkten Werkzeugkosten im Mittelpunkt. Hohe Werkzeugkosten sind jedoch häufig das Resultat eines ineffizienten Gesamtprozesses, beeinflusst von verschiedenen Faktoren.

Diese indirekten Kosten sind weitaus höher als die eigentlichen Werkzeugkosten und bleiben oft unberücksichtigt. Experten von MAPAL optimieren die Prozessperformance gesamtheitlich und berücksichtigen dabei alle Kostenaspekte.



**Direkte Kosten**  
(sichtbar)

**Indirekte Kosten**  
(unsichtbar)

MAPAL optimiert den Bearbeitungsprozess rund um das Werkzeug und trägt dazu bei, die gesamten Fertigungskosten positiv zu beeinflussen.

# TOOL LOGISTICS



## Konsignationslager mit Logistikdienstleistungen

MAPAL sichert die bedarfsgerechte Bereitstellung der Konsignationsartikel und gewährleistet eine Werkzeugversorgung rund um die Uhr ohne unnötigen Bestandsaufbau beim Kunden. Der Fokus liegt auf der gesamten Lieferkette, einschließlich des kompletten Umlaufbestands.

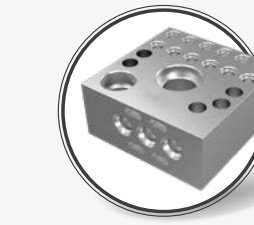
- Toolmanagement Consulting**
  - Stammdatenmanagement
  - Planungsprozesse begleiten
  - Hardwareauslegung
  - Koordination der Inbetriebnahme
  - Schulungen
- Disposition und Beschaffung**
  - Effizientes Bestandsmanagement
  - Bedarfsgerechte Wiederbeschaffung unter Berücksichtigung von Produktionsschwankungen
  - Anpassung von Dispositionsdaten (Meldebestände und Bestelllosgrößen)
  - Automatisierte Prozesse für die Wiederbeschaffung
- Technische Unterstützung und Optimierung**
  - Kostentreiberanalysen und kundenindividuelle Reports
  - Prozessoptimierungen
  - Implementierung von Innovationen
- Nachschliffmanagement**
  - Effizientes Nachschliffmanagement für eine nachhaltige Produktionsstrategie
  - Sammlung verschlissener Werkzeuge für eine reibungslose Nachschlifflogistik
  - Organisation und Versand der aufbereitbaren Werkzeuge
  - Optimale Anzahl von Wiederaufbereitungszyklen zur Ressourcenschonung
  - Logistikabwicklung bis zur Einlagerung
- Lagerhaltung**
  - Effizientes Lagermanagement 24/7
  - Bestandsübersicht per Knopfdruck
  - Strukturierte Lagerung nach Werkzeugzustand
  - Bedarfsgerechte Werkzeugausgabe



## IHRE VORTEILE

- Garantierte Werkzeugverfügbarkeit vor Ort
- Senkung des gebundenen Kapitals und Erhöhung des Cashflows
- Optimaler Werkzeugbestand
- Reduzierung der Lager- und Verwaltungskosten
- Senkung des Personalaufwands
- Innovative Digitalisierungsoptionen
- Kostenkontrolle durch transparente und auswertbare Daten
- Maßgeschneiderte Dienstleistungen
- Kompetente Beratung durch Fachpersonal
- Ressourcenschonende Fertigung für eine nachhaltige Produktionsstrategie

# FULL SERVICE<sup>+</sup>



## Full Service Toolmanagement mit Logistik- und Engineeringdienstleistungen und Abrechnung nach Bauteil

Mit dem Full Service geht MAPAL einen Schritt weiter und hebt die Kundenbeziehung auf ein neues Level. Über die reine Werkzeugbeschaffung hinaus bietet MAPAL ein umfassendes Full Service Toolmanagement – bis hin zur Bereitstellung vormontierter Werkzeuge direkt an der Fertigungslinie. Das ermöglicht nicht nur maximale Effizienz, sondern auch planbare Kosten durch ein transparentes Cost per Part-Abrechnungsmodell.

- Toolmanagement Consulting**
  - Stammdatenmanagement
  - Planungsprozesse begleiten
  - Hardwareauslegung
  - Koordination der Inbetriebnahme
  - Schulungen
- Disposition und Beschaffung**
  - Effizientes Bestandsmanagement
  - Bedarfsgerechte Wiederbeschaffung unter Berücksichtigung von Produktionsschwankungen
  - Anpassung von Dispositionsdaten (Meldebestände und Bestelllosgrößen)
  - Automatisierte Prozesse für die Wiederbeschaffung
- Technische Unterstützung und Optimierung**
  - Kostentreiberanalysen und kundenindividuelle Reports
  - Prozessoptimierungen
  - Implementierung von Innovationen
- Nachschliffmanagement**
  - Effizientes Nachschliffmanagement für eine nachhaltige Produktionsstrategie
  - Sammlung verschlissener Werkzeuge für eine reibungslose Nachschlifflogistik
  - Organisation und Versand der aufbereitbaren Werkzeuge
  - Optimale Anzahl von Wiederaufbereitungszyklen zur Ressourcenschonung
  - Logistikabwicklung bis zur Einlagerung
- Lagerhaltung**
  - Effizientes Lagermanagement 24/7
  - Bestandsübersicht per Knopfdruck
  - Strukturierte Lagerung nach Werkzeugzustand
  - Bedarfsgerechte Werkzeugausgabe
- Voreinstellung und Intralogistik**
  - Integration in die Kundenprozesse inklusive Optimierung
  - Werkzeughandling (Sammeln / Montage / Demontage / Bereitstellung)
  - Säuberung und Wartung der Werkzeughalter
  - Präzises Einstellen und Vermessen der Werkzeuge inklusive Dokumentation



## ABRECHNUNG PRO PRODUZIERTEM BAUTEIL (CPP - COST PER PART)

Mit dem Full Service Toolmanagement bleiben Kunden flexibel und haben planbare Werkzeugkosten. Sie bezahlen nur auf Basis der produzierten Bauteile. Bei schwankenden Produktionsstückzahlen passen sich die Kosten automatisch an.

## IHRE VORTEILE

- Planbare Werkzeugkosten
- Innovative Werkzeugtechnologien systematisch und proaktiv eingesetzt
- Definierte jährliche Einsparungen und Steigerung der Gesamtprozessperformance
- Garantierte Werkzeugverfügbarkeit vor Ort
- Senkung des gebundenen Kapitals und Erhöhung des Cashflows
- Reduzierung der Lager- und Verwaltungskosten
- Senkung des Personalaufwands
- Innovative Digitalisierungsoptionen
- Kompetente Beratung durch Fachpersonal
- Ressourcenschonende Fertigung für eine nachhaltige Produktionsstrategie



QR-Code scannen und Kontakt aufnehmen.

## ABRECHNUNG NACH ENTNAHME (CPC - COST PER CONSUMPTION)

Bei diesem Abrechnungsmodell erhalten Kunden eine Sammelrechnung über die entnommenen Artikel aus dem Lagersystem. Der Verwaltungsaufwand für Einkauf und Beschaffung reduziert sich auf ein Minimum.



Entdecken Sie jetzt Werkzeug- und Service-Lösungen, die Sie vorwärts bringen:

## BOHRUNGSBEARBEITUNG

REIBEN | FEINBOHREN

VOLLBOHREN | AUFBOHREN | SENKEN

FRÄSEN

SPANNEN

DREHEN

AUSSTEUERN

EINSTELLEN | MESSEN | AUSGEBEN

SERVICES

FOLLOW US

