

Votre partenaire technologique pour un usinage économique  
**TOOLMANAGEMENT**

# MAPAL – Toolmanagement

La pression exercée sur les coûts, le manque de main-d'œuvre, les aspects économiques et autres sont autant de facteurs qui soulignent l'importance des concepts d'outillage dans l'industrie manufacturière. MAPAL accompagne ses clients en leur soumettant une offre de services efficace afin d'exploiter au maximum leur potentiel et d'assurer un approvisionnement durable en outils.

## Votre interlocuteur dans chaque phase de production

Établir des partenariats dans le secteur des prestations de services implique de développer une profonde confiance réciproque. Au cours des phases de demande et d'offre, d'implémentation et d'exploitation opérationnelle, MAPAL

se tient à vos côtés en qualité d'interlocuteur compétent qui puise son savoir-faire dans un vaste réseau d'experts issus de différents secteurs.



UN INTERLOCUTEUR UNIQUE

PARTENARIAT TECHNOLOGIQUE

### VOS ATTENTES

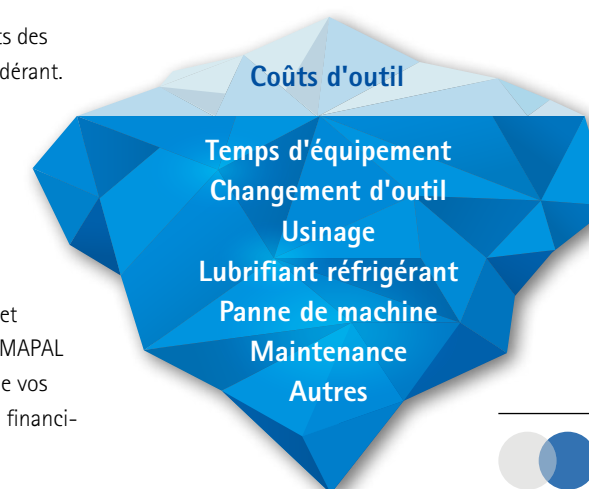
- Approvisionnement sûr en outils
- Mise en avant des compétences clés
- Transparence et clarté
- Coûts des outils calculables
- Faible immobilisation de capitaux dans les stocks
- Bilan de durabilité positif
- Coûts du personnel prévisibles

### NOTRE OFFRE

- Systèmes d'entreposage fiables avec logiciel intuitif
- Planification, achat et mise à disposition des outils
- Rapports personnalisés en un clic
- Modèles de financement et de facturation attrayants
- Meilleur flux de trésorerie grâce au stock de consignation
- Utilisation efficace des ressources grâce aux technologies de processus innovantes
- Mise à disposition d'un personnel qualifié

Dans l'usinage des métaux, les coûts directs des outils jouent généralement un rôle prépondérant. Pourtant, les coûts élevés des outils sont souvent le résultat d'un processus global inefficace et impacté par différents facteurs.

Ces coûts indirects sont bien plus conséquents que les coûts réels des outils et sont rarement pris en compte. Les experts MAPAL améliorent l'ensemble de la performance de vos processus tout en prenant tous les aspects financiers en compte.



**Coûts directs (visibles)**

**Coûts indirects (invisibles)**

MAPAL optimise le processus d'usinage lié à l'outillage tout en réduisant les coûts de fabrication globaux pour le client.

# TOOL LOGISTICS



**Stock de consignment avec prestations de services logistiques**  
MAPAL garantit la mise à disposition des articles consignés dès que besoin ainsi qu'un approvisionnement continu en outils sans accumulation inutile de stock chez le client. La priorité est accordée à l'ensemble de la chaîne d'approvisionnement, dont l'intégralité des stocks en circulation.

- Toolmanagement Consulting**
  - Gestion de données de base
  - Accompagnement des processus de planification
  - Conception matérielle
  - Coordination et mise en service
  - Formations
- Planification et approvisionnement**
  - Gestion efficace des stocks
  - Réapprovisionnement en fonction des besoins en prenant en compte les fluctuations de production
  - Ajustement des données de planification (stocks déclarés et tailles des lots commandés)
  - Processus de réapprovisionnement automatisés
- Assistance technique et optimisation**
  - Analyses des facteurs de coûts et rapports personnalisés
  - Optimisations des processus
  - Implémentation des innovations
- Gestion du réaffûtage**
  - Gestion efficace du réaffûtage au service d'une stratégie de production durable
  - Collecte des outils usés au service d'une logistique de réaffûtage sans entrave
  - Organisation et expédition des outils préparés
  - Nombre optimal de cycles de réaffûtage afin de préserver les ressources
  - Opérations logistiques jusqu'à l'entreposage
- Stockage**
  - Gestion efficace des stocks 24 h/24 et 7 j/7
  - Vue d'ensemble des stocks en un clic
  - Stockage structuré en fonction de l'état des outils
  - Distribution d'outils en fonction des besoins



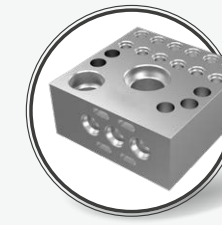
## FACTURATION À LA CONSOMMATION (CPC – COÛT PAR CONSOMMATION)

Avec ce modèle de facturation, les clients reçoivent une facture récapitulative des articles prélevés du système de stockage. L'effort de gestion des départements Achats et Approvisionnement est réduit au minimum.

## VOS AVANTAGES

- Disponibilité des outils garantie sur place
- Réduction du capital immobilisé et augmentation du flux de trésorerie
- Stock d'outils optimal
- Réduction des coûts de stockage et de gestion
- Réduction des coûts du personnel
- Options de numérisation innovantes
- Contrôle des coûts grâce à des données analysables et transparentes
- Prestations de services faites sur mesure
- Conseil compétent accordé par un personnel qualifié
- Fabrication respectueuse des ressources au service d'une stratégie de production durable

# FULL SERVICE<sup>+</sup>



**Full Service Toolmanagement avec prestations de services logistiques et d'ingénierie et facturation par composant**  
Avec l'option Full Service, MAPAL fait passer les relations clients au niveau supérieur. Dépassant le cadre du simple approvisionnement en outils, MAPAL propose un Full Service Toolmanagement qui s'étend jusqu'à la mise à disposition d'outils prémontés directement sur la ligne de production. Le résultat ? Une efficacité maximale et des coûts prévisibles grâce à un modèle de facturation par pièce transparent.

- Toolmanagement Consulting**
  - Gestion de données de base
  - Accompagnement des processus de planification
  - Conception matérielle
  - Coordination et mise en service
  - Formations
- Planification et approvisionnement**
  - Gestion efficace des stocks
  - Réapprovisionnement en fonction des besoins en prenant en compte les fluctuations de production
  - Ajustement des données de planification (stocks déclarés et tailles des lots commandés)
  - Processus de réapprovisionnement automatisés
- Assistance technique et optimisation**
  - Analyses des facteurs de coûts et rapports personnalisés
  - Optimisations des processus
  - Implémentation des innovations
- Gestion du réaffûtage**
  - Gestion efficace du réaffûtage au service d'une stratégie de production durable
  - Collecte des outils usés au service d'une logistique de réaffûtage sans entrave
  - Organisation et expédition des outils préparés
  - Nombre optimal de cycles de réaffûtage afin de préserver les ressources
  - Opérations logistiques jusqu'à l'entreposage
- Stockage**
  - Gestion efficace des stocks 24 h/24 et 7 j/7
  - Vue d'ensemble des stocks en un clic
  - Stockage structuré en fonction de l'état des outils
  - Distribution d'outils en fonction des besoins
- Préréglages et logistique interne**
  - Intégration dans les processus des clients, optimisation comprise
  - Manipulation des outils (collecte / montage / démontage / mise à disposition)
  - Nettoyage et maintenance des porte-outils
  - Réglage et mesure précis des outils, documentation comprise

## FACTURATION PAR COMPOSANT FABRIQUÉ (CPP – COÛT PAR PIÈCE)

Avec le Full Service Toolmanagement, les clients restent flexibles tout en disposant de coûts d'outillage prévisibles. Ils ne paient que sur la base des composants fabriqués. En cas de volumes de production fluctuants, les coûts sont automatiquement ajustés.

## VOS AVANTAGES

- Coûts d'outillage prévisibles
- Technologies d'outils novatrices utilisées de manière systématique et proactive
- Économies annuelles définies et amélioration de la performance globale des processus
- Disponibilité des outils garantie sur place
- Réduction du capital immobilisé et augmentation du flux de trésorerie
- Réduction des coûts de stockage et de gestion
- Réduction des coûts du personnel
- Options de numérisation innovantes
- Conseil compétent accordé par un personnel qualifié
- Fabrication respectueuse des ressources au service d'une stratégie de production durable



Scannez le code QR et contactez-nous.



Découvrez maintenant les solutions d'outillage et les formules de services qui vous font progresser :

## PERÇAGE ET ALÉSAGE

ALÉSAGE À L'ALÉSOIR | ALÉSAGE DE PRÉCISION

PERÇAGE EN PLEINE MATIÈRE | ALÉSAGE | CHANFREINAGE

FRAISAGE

SERRAGE

TOURNAGE

RECESSING

RÉGLAGE | MESURE | DISTRIBUTION

SERVICES

FOLLOW US

